



АДМИНИСТРАЦИЯ ГОРОДА ПЕРМИ  
ДЕПАРТАМЕНТ ЗЕМЕЛЬНЫХ ОТНОШЕНИЙ

РЕШЕНИЕ

о размещении объектов № 2101-44-104 от 15 ФЕВ 2021

г. Пермь, ул. Сибирская, 15

Департамент земельных отношений администрации города Перми в соответствии с пунктом 3 статьи 39.36 Земельного кодекса Российской Федерации, Положением о порядке и условиях размещения объектов на землях или земельных участках, находящихся в государственной или муниципальной собственности, на территории Пермского края без предоставления земельных участков и установления сервитутов, публичного сервитута, утвержденным постановлением Правительства Пермского края от 22.07.2015 № 478-п

**разрешает** МКУ «УТЗ» (ИНН 5902293058, ОГРН 1045900095933, место нахождения: 614007, Пермский край, г. Пермь, ул. Народовольческая, 42)

**размещение объекта:** элементы благоустройства территории, в том числе малые архитектурные формы, за исключением некапитальных нестационарных строений и сооружений, рекламных конструкций, применяемых как составные части благоустройства территории; линейное сооружение канализации и водоотведения, для размещения которых не требуется разрешения на строительство; площадки для размещения строительной техники и строительных грузов, если проектом организации строительства размещение таких площадок предусмотрено за границами земельного участка, на котором планируются и (или) осуществляются строительство, реконструкция объекта капитального строительства, а также некапитальные строения, предназначенные для обеспечения потребностей застройщика (мобильные бытовые городки (комплексы производственного быта), офисы продаж)

**на землях:** государственная собственность на которые не разграничена

**на срок:** 1 год

**способ размещения объекта:** наземный

**местоположение:** г. Пермь, Кировский район, ул. Ласьвинская, 1.

Территория, согласно схеме, расположена в зоне с особыми условиями использования территорий: охранный зона теплотрассы; приаэродромная территория аэродрома аэропорта Большое Савино; в охранный зоне объекта культурного наследия: Памятник «Бюст С.М. Кирова» (ОЗ-12М).

МКУ «УТЗ»:

1. Соблюдать типовые правила охраны коммунальных тепловых сетей, утвержденные Приказом Министерства архитектуры, строительства и жилищно-коммунального хозяйства Российской Федерации от 17.08.1992 № 197 «О типовых правилах охраны коммунальных тепловых сетей».

2. Соблюдать правила охранных зон воздушного пространства, установленные постановлением Правительства Российской Федерации

от 11.03.2010 № 138 «Об утверждении Федеральных правил использования воздушного пространства Российской Федерации».

3. Соблюдать ограничения, установленные постановлением правительства Пермского края от 24.01.2014 № 36-п «Об утверждении зон охраны объектов культурного наследия, расположенных на территории Кировского района г. Перми».

4. Соблюдать требования пункта 3.6 Правил благоустройства территории города Перми, утвержденных решением Пермской городской Думы от 15.12.2020 № 277.

В соответствии с пунктом 7(2) Положения о порядке и условиях размещения объектов на землях или земельных участках, находящихся в государственной или муниципальной собственности, на территории Пермского края без предоставления земельных участков и установления сервитутов, публичного сервитута, утвержденного постановлением Правительства Пермского края от 22.07.2015 № 478-п, представить в департамент земельных отношений в течение 1 месяца с момента размещения объектов материалы контрольной геодезической съемки размещенных объектов на бумажном и электронном носителях на безвозмездной основе.

В соответствии со статьей 20<sup>1</sup> Закона Пермского края от 14.09.2011 № 805-ПК «О градостроительной деятельности в Пермском крае» МКУ «УТЗ»:

Не позднее, чем за 10 рабочих дней до начала строительства и реконструкции безвозмездно передать в департамент градостроительства и архитектуры администрации города Перми один экземпляр копий разделов проектной документации, предусмотренных пунктом 1 части 12 статьи 48 Градостроительного кодекса Российской Федерации.

В течение 10 рабочих дней после окончания работ по строительству, реконструкции безвозмездно передать в департамент градостроительства и архитектуры администрации города Перми схему, отображающую расположение объекта и сетей инженерно-технического обеспечения, подписанную МКУ «УТЗ», с приложением текстового и графического описания местоположения границ охранной и санитарно-защитной зоны, перечень координат характерных точек границ такой зоны.

**Приложение:** схема предполагаемых к использованию земель или части земельного участка на 1 л. в 1 экз.

И. о. первого заместителя  
начальника департамента



Н.М. Санникова



Схема предполагаемых к использованию земель или части земельного участка.

Объект:

1. Элементы благоустройства территории, в том числе малые архитектурные формы, за исключением некапитальных нестационарных строений и сооружений, рекламных конструкций, применяемых как составные части благоустройства территории;
  2. Линейное сооружение канализации и водопровода, для размещения которых не требуется разрешения на строительство;
  3. Площадки для размещения строительной техники и строительных грузов, если проектом организации строительства размещение таких площадок предусмотрено за границами земельного участка, на котором планируются и (или) осуществляются строительство, реконструкция объекта капитального строительства, а также некапитальные строения, предназначенные для обеспечения потребностей застройщика (мобильные бытовые городки (комплексы производственного быта), офисы продаж).
- Местоположение: г. Пермь, Кировский район, ул. Ласьбинская, 1  
Площадь земель или части земельного участка, кв. м: 14 27,59 кв.м  
Категория земель: земли общего назначения, земли поселений (земли населенных пунктов)  
Вид разрешенного использования:
- Элементы благоустройства территории, в том числе малые архитектурные формы, за исключением некапитальных нестационарных строений и сооружений, рекламных конструкций, применяемых как составные части благоустройства территории;
  - Линейное сооружение канализации и водопровода, для размещения которых не требуется разрешения на строительство;
  - Площадки для размещения строительной техники и строительных грузов, если проектом организации строительства размещение таких площадок предусмотрено за границами земельного участка, на котором планируются и (или) осуществляются строительство, реконструкция объекта капитального строительства, а также некапитальные строения, предназначенные для обеспечения потребностей застройщика (мобильные бытовые городки (комплексы производственного быта), офисы продаж)

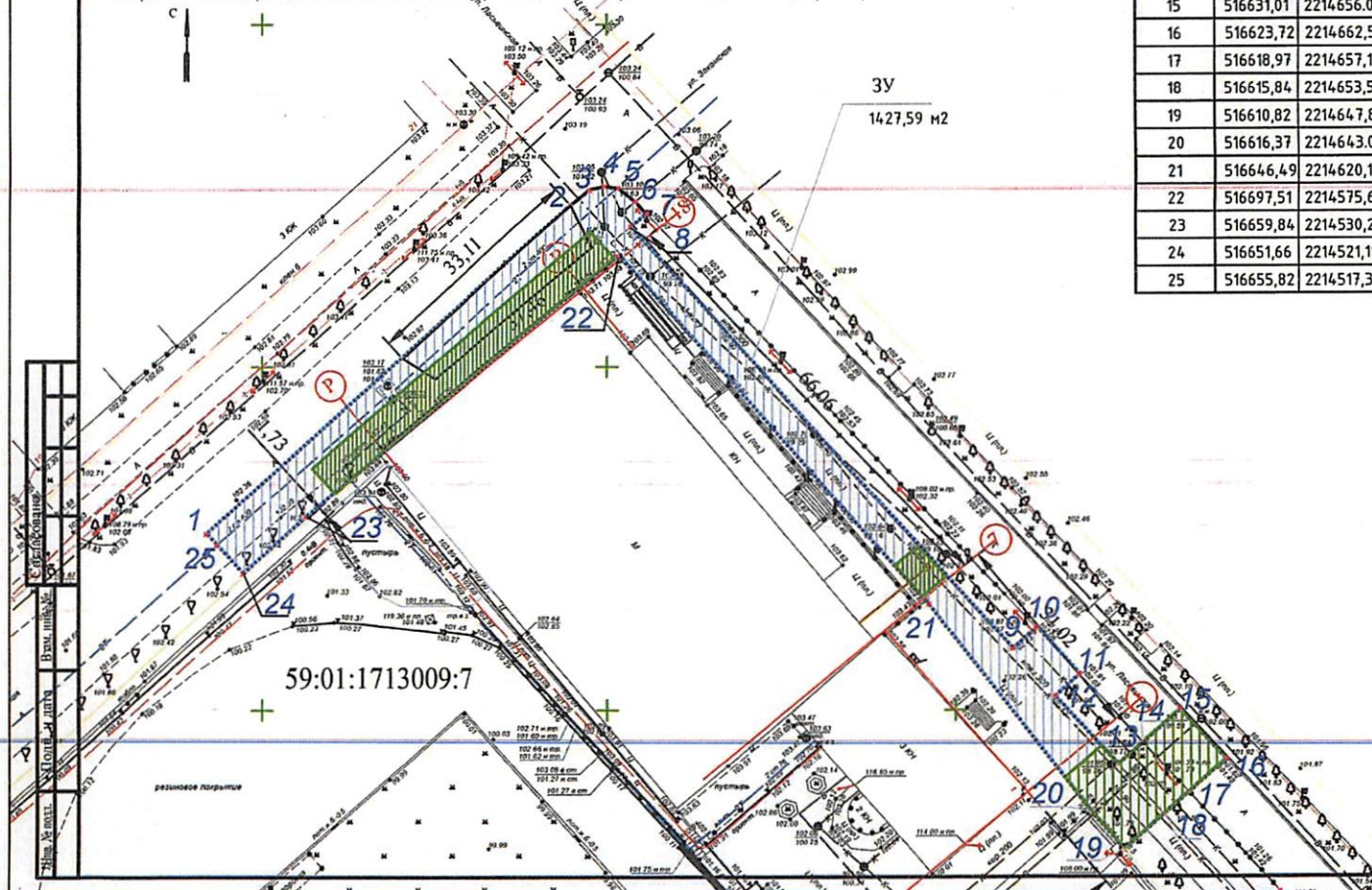
Координаты испрашиваемого участка  
Система координат МКС9

Каталог координат, м		
№ точки	X	Y
1	516657,48	2214515,89
2	516705,09	2214569,05
3	516707,19	2214571,76
4	516707,79	2214573,84
5	516707,51	2214575,85
6	516705,55	2214578,32
7	516703,77	2214579,96
8	516701,81	2214577,66
9	516639,91	2214631,97
10	516643,00	2214635,44
11	516636,16	2214641,51
12	516633,01	2214638,08
13	516623,07	2214647,04
14	516626,25	2214650,65
15	516631,01	2214656,08
16	516623,72	2214662,59
17	516618,97	2214657,16
18	516615,84	2214653,57
19	516610,82	2214664,78
20	516616,37	2214643,01
21	516646,49	2214620,10
22	516697,51	2214575,66
23	516659,84	2214530,25
24	516651,66	2214521,11
25	516655,82	2214517,38

Описание границ смежных землепользователей:  
от точки 1 до точки 9 - земли общего пользования  
от точки 9 до точки 12 - земли поселений (земли населенных пунктов), для иных видов использования, характерных для населенных пунктов, под бульвар  
от точки 12 до точки 13 - земли общего пользования  
от точки 13 до точки 18 - земли поселений (земли населенных пунктов), для иных видов использования, характерных для населенных пунктов, под бульвар  
от точки 18 до точки 25 - земли общего пользования  
от точки 25 до точки 1 - земли общего пользования

УСЛОВНЫЕ ОБОЗНАЧЕНИЯ

- Граница отвода земельного участка
- Испрашиваемый участок для элементов благоустройства, площадок для размещения строительной техники и строительных грузов
- в т.ч. испрашиваемый участок для линейных сооружений сетей
- 11 - Характерная точка границ земель или части земельного участка
- ЗУ - Земельный участок



Заявитель: Директор МКУ «Управление технического заказчика» А.Н.Кудряшев

Изм.	Кол. ч.	Лист	№ экз.	Полн.	Дата	Статус	Лист	Листов
Разр.		Актуальна			01.21		1	
Пробер		Терезилов			01.21			
Н. контр.		Вяжишко			01.21			

Схема предполагаемых к использованию земель или части земельного участка  
11500

000 РСНП "Энергетик"  
8 (342) 247-84-85  
8 (342) 240-95-85

Формат А2